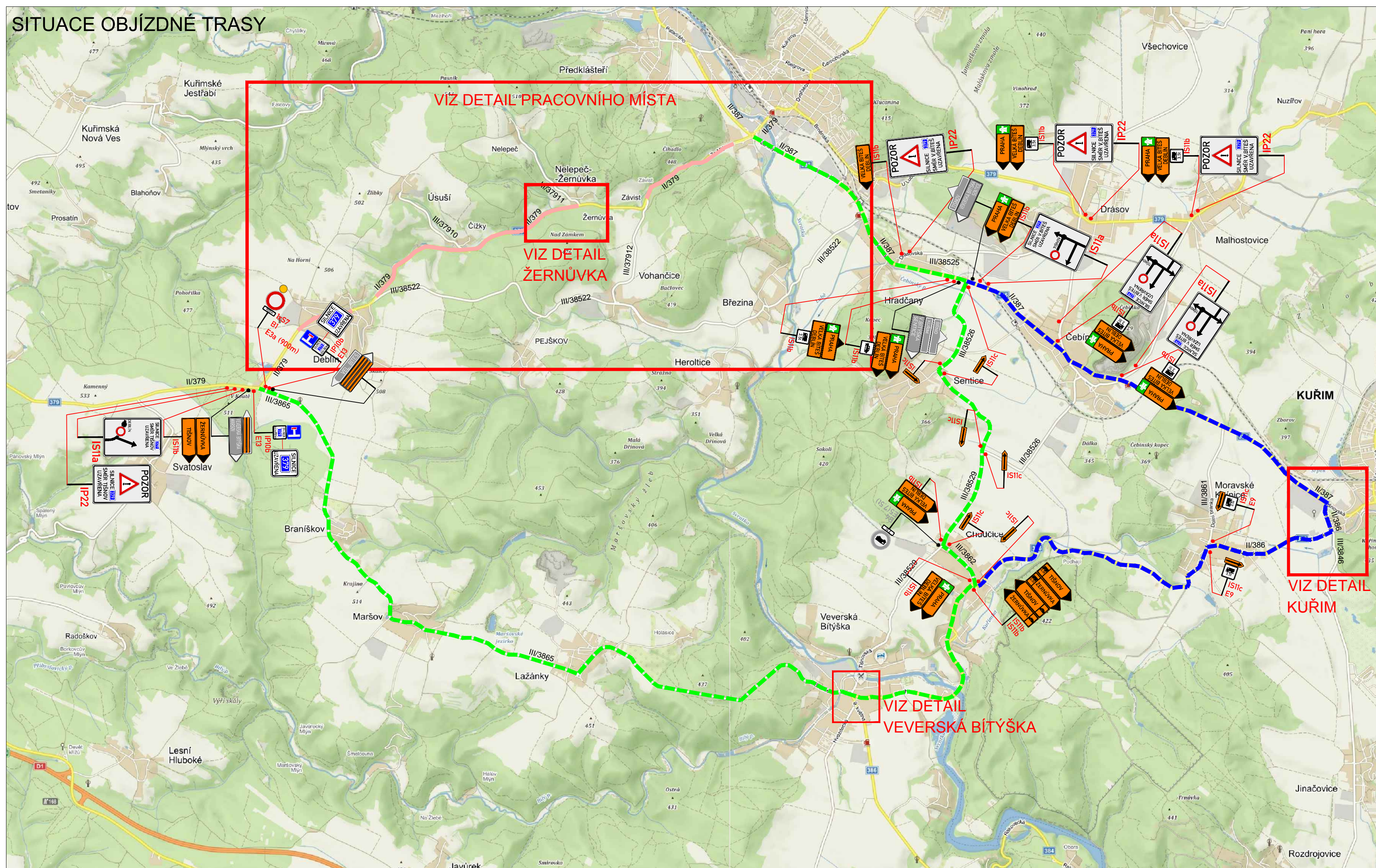
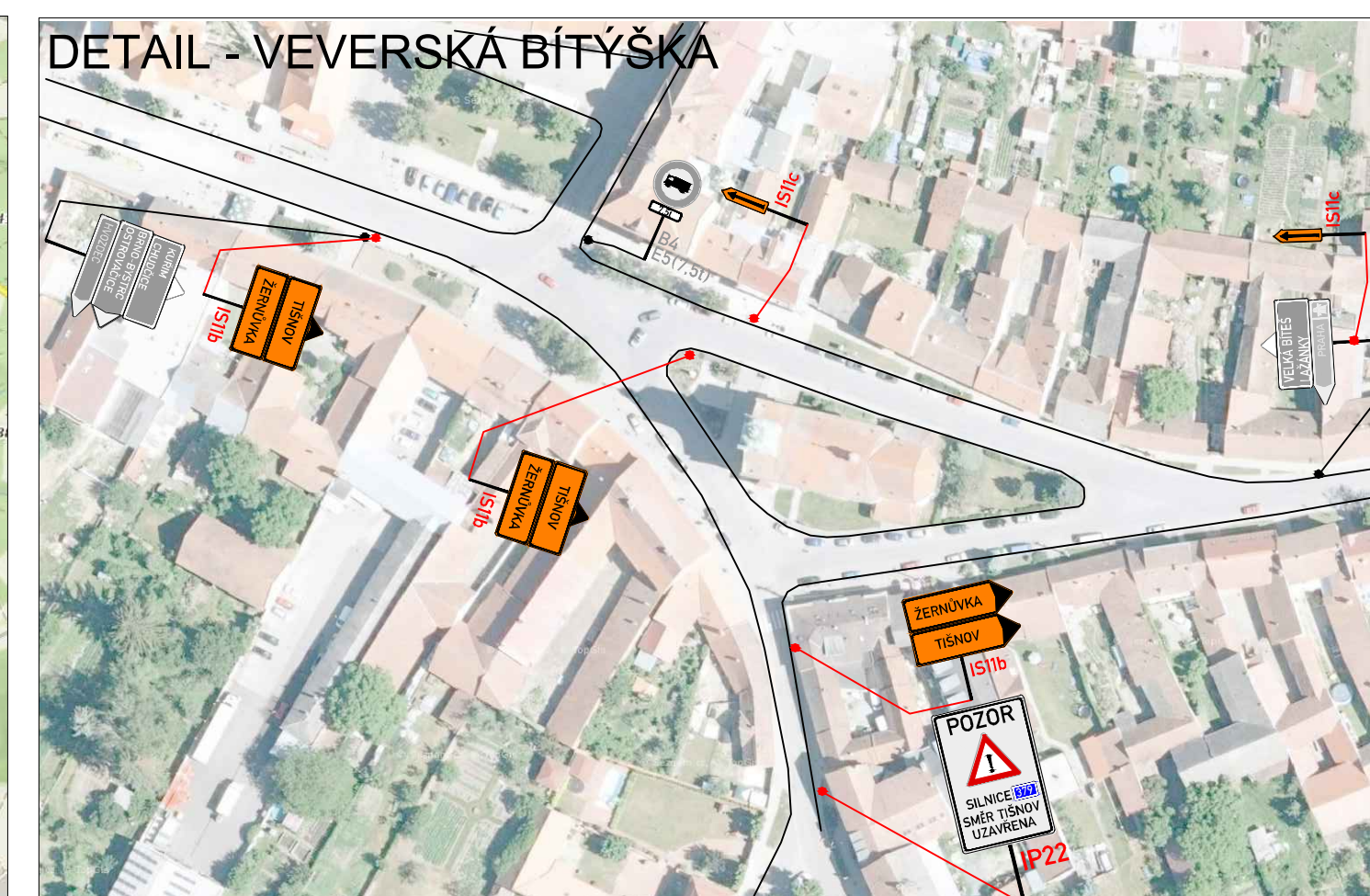


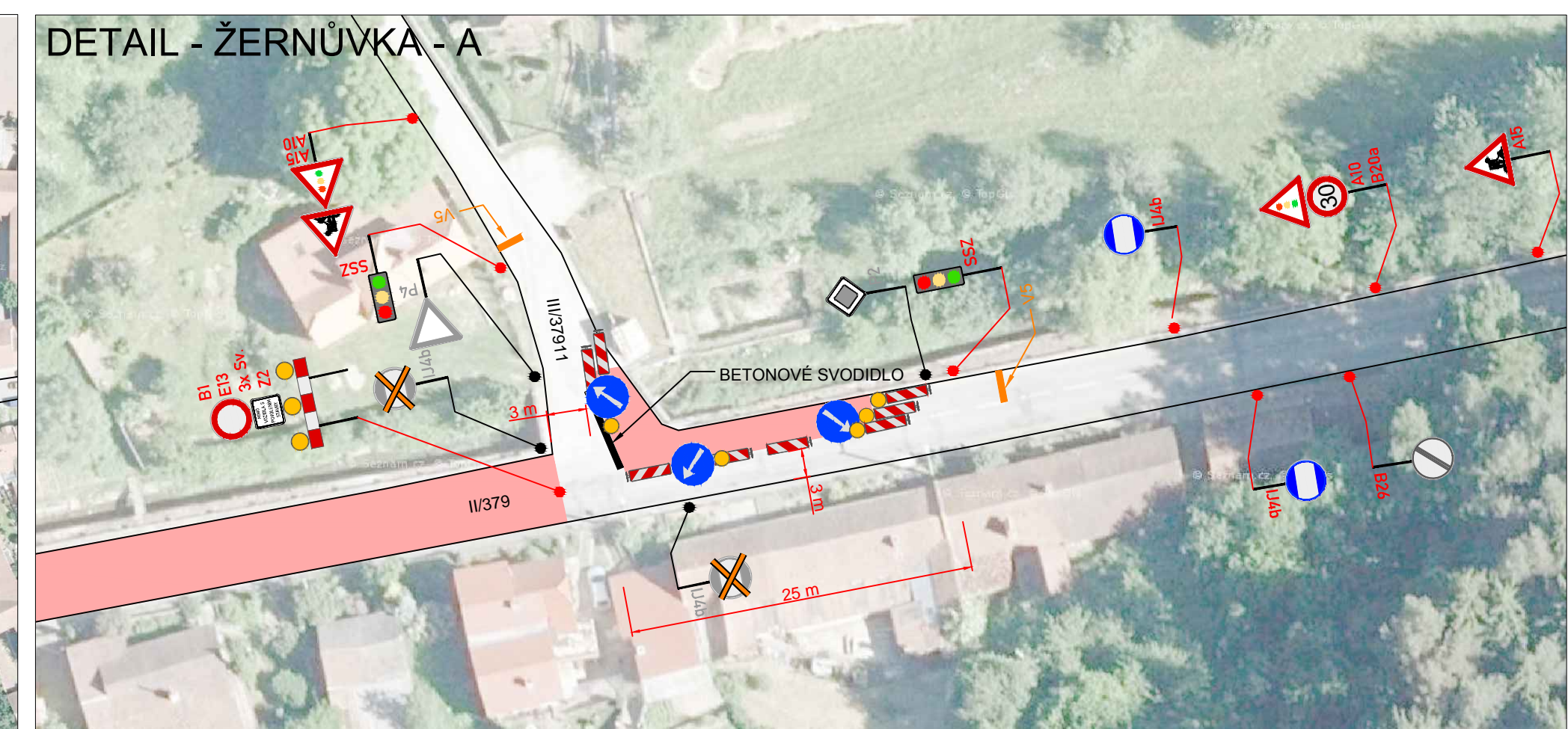
SITUACE OBJÍZDNÉ TRASY



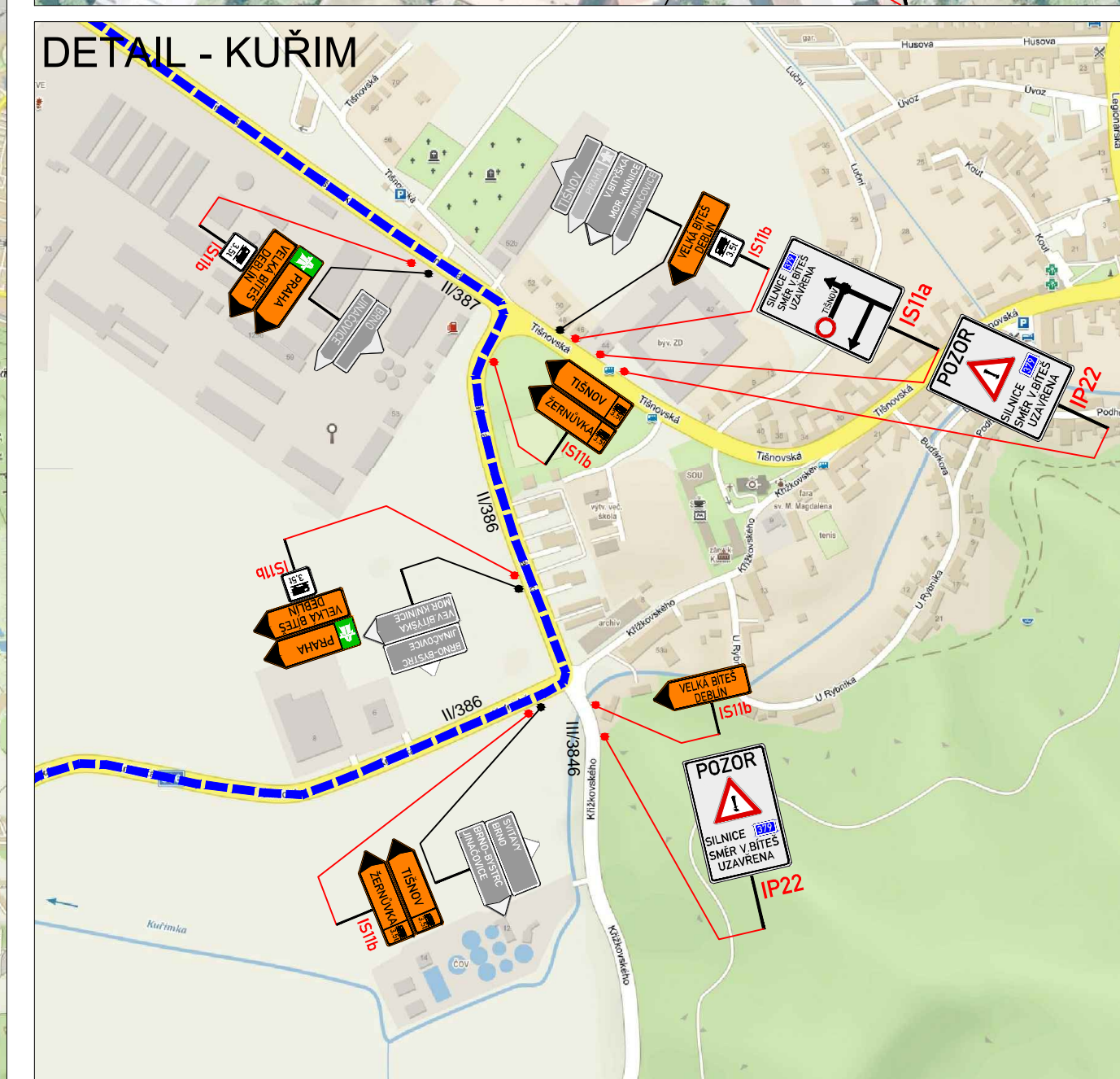
DETAIL - VEVERSKÁ BITÝŠKA



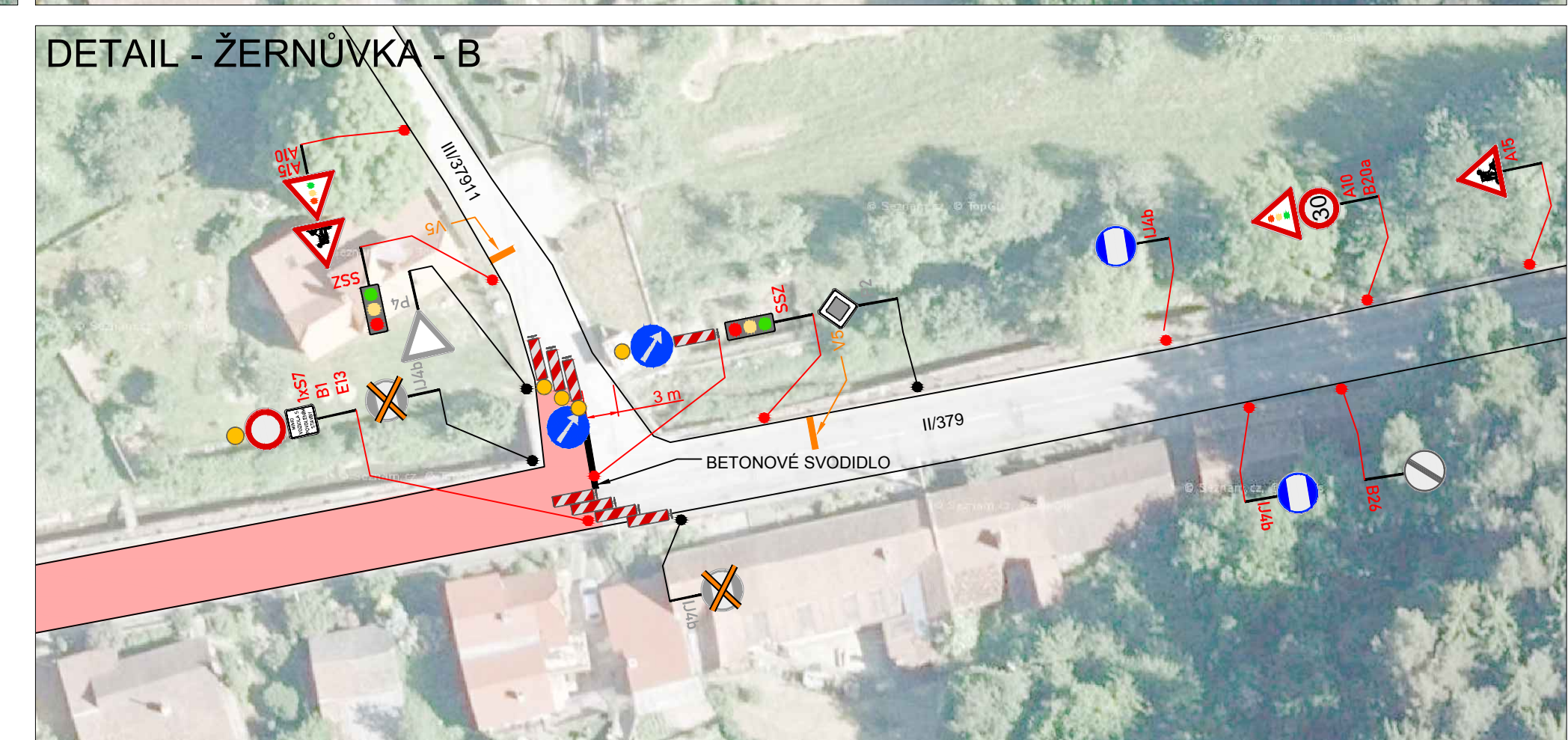
DETAIL - ŽERNŮVKA - A



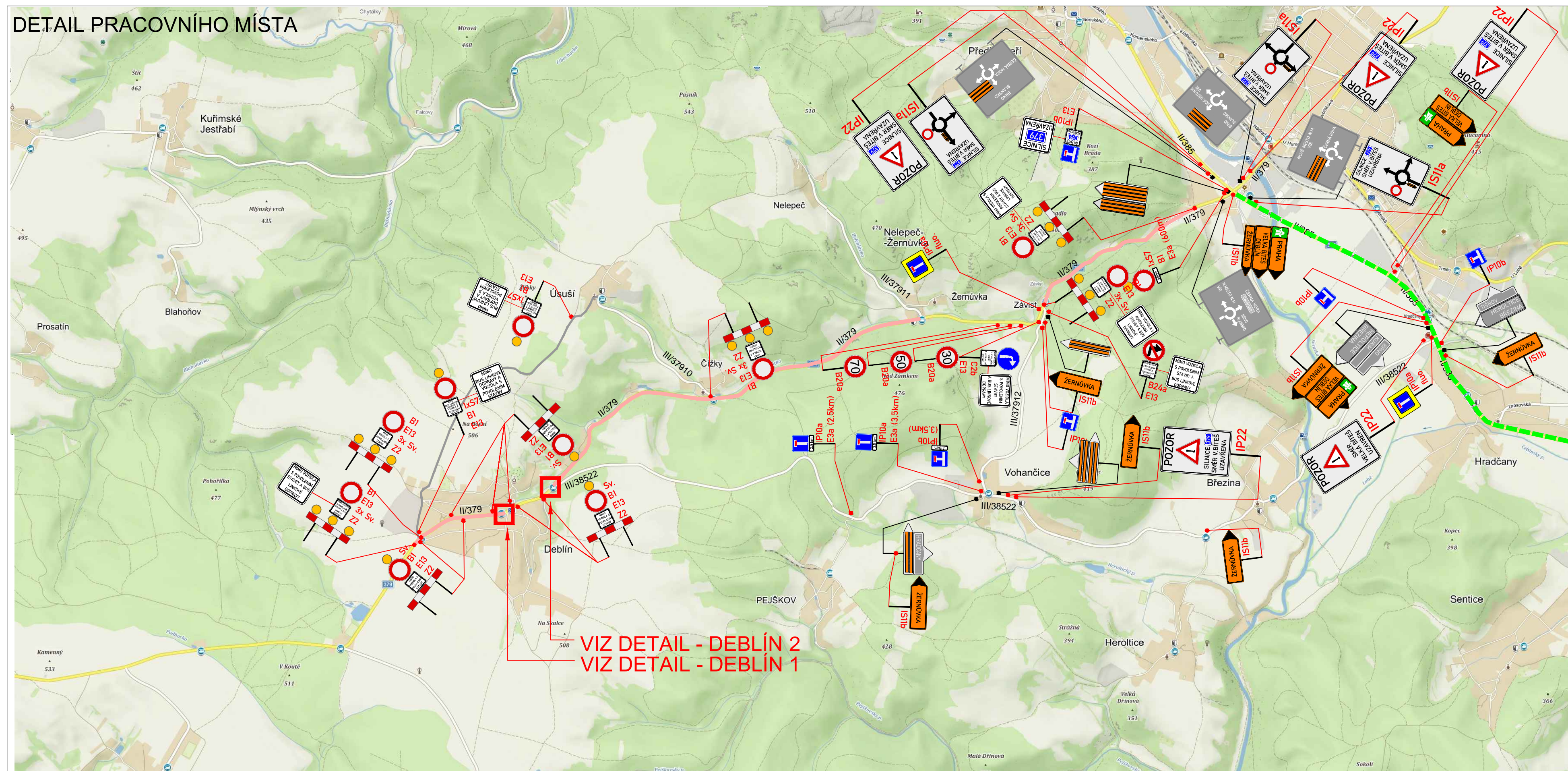
DETAIL - KUŘIM



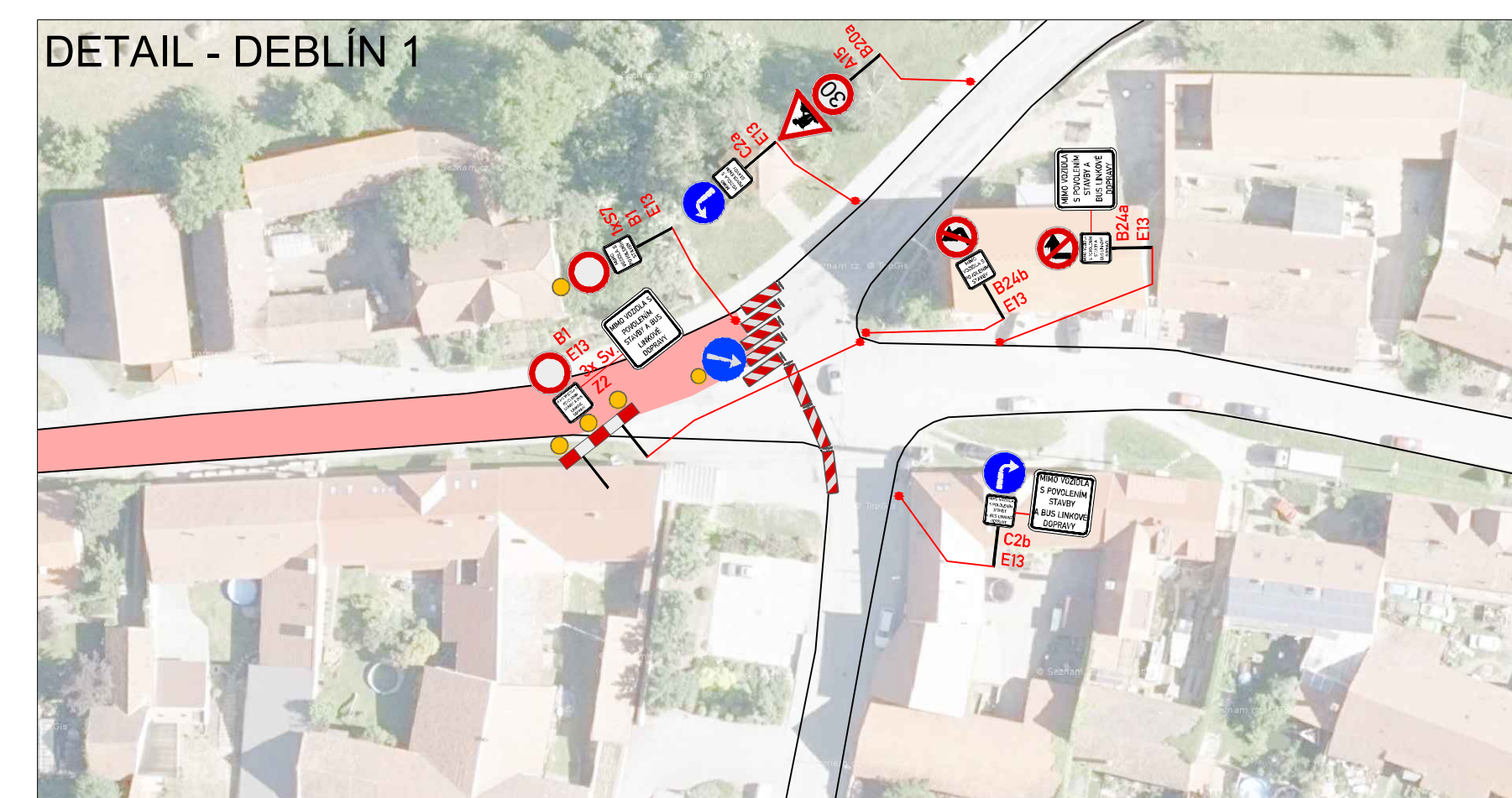
DETAIL - ŽERNŮVKA - B



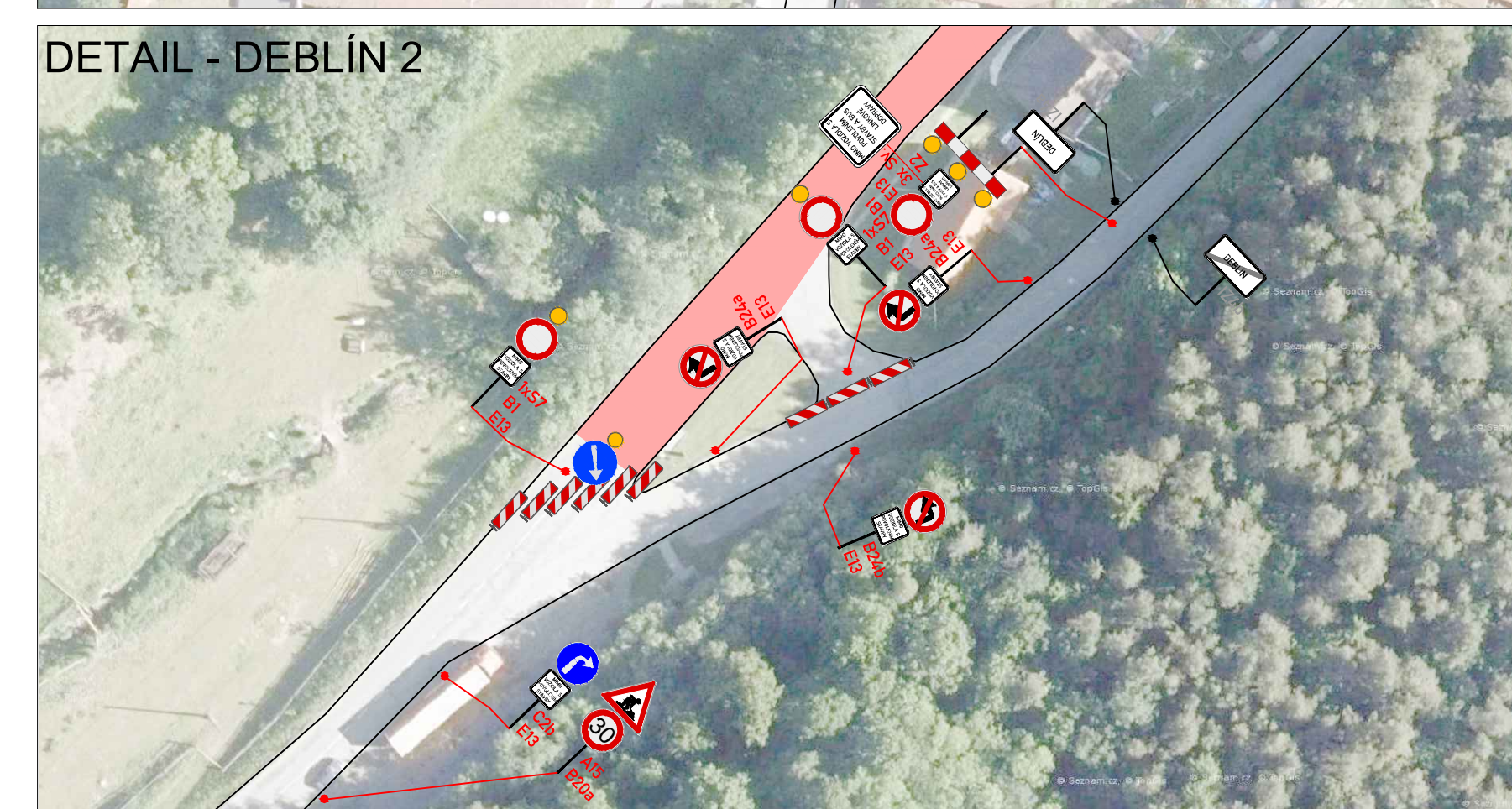
DETAIL PRACOVNÍHO MÍSTA



DETAIL - DEBLÍN 1



DETAIL - DEBLÍN 2



LEGENDA:

	PŘECHODNÉ DOPRAVNÍ ZNAČENÍ		PRACOVNÍ MÍSTO
	STÁVAJÍCÍ DOPRAVNÍ ZNAČENÍ		TEXT DODATKOVÉ TABULKY
	STÁVAJÍCÍ DOPRAVNÍ ZNAČENÍ DOČASNĚ ZRUŠENÉ		ÚSEK PRACOVNÍHO MÍSTA ŘÍZENÉHO SSZ
	OBJÍZDNÁ TRASA PRO VOZIDLA DO 3,5t		
	OBJÍZDNÁ TRASA PRO VOZIDLA NAD 3,5t		
	OBJÍZDNÁ TRASA PRO AUTOBUSY LINKOVÉ DOPRAVY		

POZNÁMKA:
 - Umístění přechodného dopravního značení dle TP č.66 (Zásady pro označování pracovišť na pozemních komunikacích)
 - Stávající dopravní značení v rozporu s přechodnou úpravou provozu bude zneplatněno skřítnutím nebo zakrytím.

POTVŘENÍ PLATNOSTI PROJEKTOVÉ DOKUMENTACE:

--	--

FÁZE 1

ZNAKOM s.r.o. - ZENGROVA 2694/4, 615 00 BRNO, TEL. 602 593 383, ZNAKOM@ZNAKOM.CZ, (PRACOVNÍSTE: RYBENICEK 12, 602 00 BRNO) Typovému: Petr BEDNÁR podpis: Petr BEDNÁR	Zodpovědný projektant: Petr BEDNÁR podpis: Petr BEDNÁR	Ředitel: Radek SUCHOMEL mob: 602 593 383 podpis: Radek SUCHOMEL	
MÍSTO: Deblín - Tišnov	Číslo zak.: 18Z00083		
SILNICE: II/379	Formát: 594x1000		
STANICE PRACOVNÍHO MÍSTA: 11,180 - 11,860 / 12,250 - 15,410	Datum: 8.11.2017		
AKCE: II/379 DEBLÍN - TIŠNOV	Číslo přílohy: 1		
OBSAH: PŘECHODNÉ DOPRAVNÍ ZNAČENÍ			